

# Lightfair San Diego

Edição 2016 destaca luz e tecnologia, inaugura Fórum de IoT e oferece mais 200 horas de cursos e seminários

Por Maria Clara de Maio

A CONVERGÊNCIA DE LUZ E TECNOLOGIA MARCOU CADA DIMENSÃO da LIGHTFAIR International 2016 com a introdução de novos produtos, novos conceitos de design e nova conectividade, mostrando um nítido caminho para o futuro. A maior Lightfair dos seus 27 anos de história ocupou cerca de 25.000 metros quadrados do excelente e bem-estruturado San Diego Convention Center, numa das mais belas cidades da Costa Oeste dos Estados Unidos. Nesta edição participaram 617 expositores, incluindo 102 empresas que pela primeira vez se apresentaram no evento e 117 fabricantes com sede fora dos EUA. A visita registrada pelos organizadores foi de 27.628 profissionais.

O currículo da conferência – sem igual em outros eventos de iluminação – ofereceu 205,5 horas de educação, distribuídos em

82 cursos. Além da introdução do IoT & Smart Lighting Forum neste ano, outras novidades incluíram o tema Luz e Saúde, sessões adicionais de uma hora, 90 minutos de tour da feira para a estação histórica de bondes de San Diego e tradução simultânea para o espanhol em oito seminários.

Lançamento de produtos, encontro de grandes profissionais da indústria e pesquisa de iluminação, e um sem número de oportunidades para se conectar com agentes deste setor, colaboram enormemente para a vitalidade e relevância desta feira e congresso, ano após ano. LIGHTFAIR International é a maior feira anual de iluminação comercial e de arquitetura no mundo. Ela é patrocinada pela International Association of Lighting Designers (IALD) e pela Illuminating Engineering Society (IES) e produzida pela AmericasMart® Atlanta. A próxima edição acontecerá na Costa Leste dos Estados Unidos, na cidade de Filadélfia, de 7 a 11 de maio de 2017, no Pennsylvania Convention Center.



## Internet das Coisas e Iluminação

Para inaugurar o IoT & Smart Lighting Forum na LIGHTFAIR San Diego – um novo evento de um dia desenhado para explorar o impacto da Internet das Coisas e qual sua relação com a iluminação inteligente – o CEO da Enlighted, Inc. Joe Costello foi convidado como palestrante especial. Costello falou sobre como e porque a indústria de iluminação deve aproveitar a oportunidade do IoT para edifícios comerciais. “A revolução da Internet das Coisas será tão grande quanto a revolução da Internet”, disse Costello. “Eventualmente, cada produto será construído para se conectar. A iluminação é um exemplo-chave desta possibilidade. Sensores inteligentes instalados em iluminação comercial estão mudando de gestão do edifício tal como a conhecemos”.



### Lux Brasil na LFI 2016: visibilidade e novos negócios

Um estande original e charmoso – desenvolvido pelo arquiteto e lighting designer Guinter Parschalk, do escritório studioix, em parceria com o designer Jum Nakao, do Jum Nakao Atelier Criativo – e as empresas brasileiras **Accord Iluminação**, **Geo Luz & Cerâmica** e **Light Tool** compuseram a terceira e bem sucedida participação do Lux Brasil na LIGHTFAIR International.

Além de prospectar clientes, que poderão vir a gerar negócios da ordem de 800 mil dólares, as empresas participantes conseguiram iniciar parcerias com um grande showroom norte-americano (Accord); fazer lançamentos de produtos e rodadas de negócios (Light Tool) e consolidar a marca e estabelecer parcerias locais (Geo Luz & Cerâmica).

“Foi um sucesso! Proporcionou ainda mais visibilidade aos produtos brasileiros, pois o estande chamou muito a atenção dos visitantes”, comentou Daniela Felipe, gerente do Lux Brasil. “Conseguimos referenciar o ‘Brasil pronto para exportar’, explorar a capacidade de customização das empresas brasileiras e ainda o potencial e a integração, tanto de produtos handmade como produtos com mais tecnologia agregada”, afirmou.

Pela primeira vez como expositor na LIGHTFAIR, a empresa Light Tool está entusiasmada com os resultados de sua participação na feira. “Foi um passo importante para expandir os nossos negócios internacionalmente. Estamos fazendo contatos importantes para concretizar esse objetivo e animados com as possibilidades”, afirma Caio Gossn Leite, diretor de vendas da companhia. A Accord Iluminação, também estreante, conseguiu fechar uma parceria para mostrar os produtos em showroom nos Estados Unidos. “Aqui nos EUA, é muito importante ter o produto à vista para o especificador fazer as suas escolhas na hora de desenvolver os projetos”, avaliou Donato Acordi, diretor da empresa.

Já para Mayra Saidemberg, diretora da veterana Geo Luz & Cerâmica, que é expositora no Lux Brasil há três edições na LIGHTFAIR, afirma que a participação neste tipo de evento promove a formatação de um modelo de distribuição dentro dos Estados Unidos. “Uma tarefa difícil, mas que estamos conseguindo realizar”, comentou.

Foto: LUX BRASIL

Foto: MCM

Da esquerda para direita: Donato Acordi (Accord Iluminação), Lodomiro Martinkoski (Accord Iluminação), Bernardo Acordi (Accord Iluminação), Caio Gossn Leite (Light Tool), Nayara Pecchia (Geo Luz & Cerâmica), Daniela Felipe (Lux Brasil) e Mayra Saidemberg (Geo Luz & Cerâmica).

Foto: Photo courtesy of LIGHTFAIR® International

Foto: MCM



## Arquitetura e as cidades

Bjarke Ingels, renomado e inovador arquiteto dinamarquês, co-fundador do BIG Bjarke Ingels Group, foi um dos mais aplaudidos nesta LIGHTFAIR 2016, como palestrante especial dos Keynotes Luncheon. Sua vibrante apresentação “Social Infrastructure” falou sobre como a infraestrutura construída do passado pode renascer como formador social e cultural. Lembrou que é preciso pensar proativamente a cidade como uma plataforma da arquitetura se tornar uma parte pró-ativa da esfera pública.

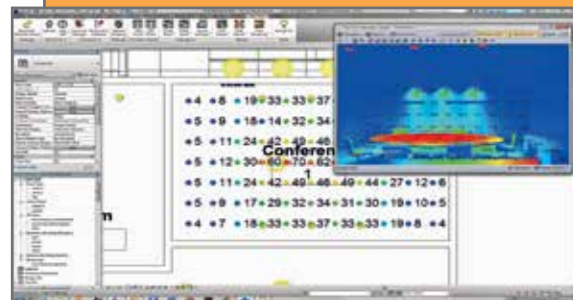
## LFI Awards 2016

O Prêmio LFI de Inovação destacou o melhor em inovação de novos produtos. Recebeu 275 inscrições de 142 empresas em 15 categorias, que foram julgadas por um painel composto de profissionais de iluminação independentes. O grande vencedor foi a Philips, com a luminária Gardco SoftView LED para garagens e estacionamentos. A lista completa de inscrições e vencedores está disponível em [www.lightfair.com/lightfair/V40/lia](http://www.lightfair.com/lightfair/V40/lia).



Foto: MCM

## Novas versões dos softwares AGi32 e ElumTools



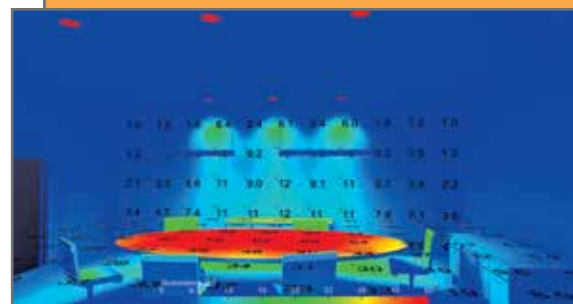
A Lighting Analysts Inc., empresa norte-americana que desenvolve e distribui os softwares AGi32 e ElumTools para o cálculo e visualização de projetos de iluminação, lançou na LIGHTFAIR International 2016 as novas versões dessas ferramentas de trabalho, introduzindo importantes funcionalidades visando incrementar os seus recursos e a produtividade de lighting designers e profissionais de iluminação em geral na elaboração de seus projetos.

O **Software AGi32**, bastante conhecido no mercado, vem sendo desenvolvido há 32 anos, é disponível em plataforma monousuário ou no modo compartilhado mediante gerenciamento via internet ou via aplicativo instalado no servidor de rede. Destina-se ao cálculo, visualização e análise de projetos de iluminação. A versão v17 deste software, recém-lançada, introduz, entre outros, recursos para acelerar o processo de criação de relatórios e memoriais de cálculo formatados via função Page Builder, além de novos comandos destinados a potencializar a produtividade do usuário na execução de seus projetos.

O **ElumTools** é uma ferramenta criada em 2012 destinada a projetos de iluminação em modelos tridimensionais construídos em plataforma Autodesk® Revit® Architecture ou MEP, operando como um add-in deste sistema. Os projetos podem ser elaborados em regime colaborativo, isto é, com a participação simultânea das várias disciplinas envolvidas. Esta é uma característica típica de sistemas que empregam a tecnologia BIM (Building Information Modeling) definido como uma representação digital em 3D das características físicas e funcionais de um empreendimento (construção), gerando uma base de informações multidisciplinares que são compartilhadas e gerenciadas durante todo o ciclo de vida do empreendimento, desde sua concepção até a sua demolição. As novas versões do ElumTools (para Revit 2017, 2016 e 2015) recentemente lançadas incluem suporte para iluminação exterior, novas métricas e parâmetros de cálculo, possibilidade de criar máscaras e múltipla edição de malhas de pontos de cálculo.

As novas versões do AGi32 e ElumTools introduzem um recurso revolucionário – obtido após sete anos de pesquisa e desenvolvimento – que tem a capacidade de gerar um relatório contendo as simulações do aproveitamento da luz natural de hora em hora, ao longo de um determinado período de tempo (até um ano), em ambientes com ou sem iluminação artificial em conjunto. O processo utiliza dados meteorológicos históricos baseados no padrão Perez All-Weather Sky Model com 4.380 soluções para cálculo da iluminância horária ponto a ponto num plano de trabalho.

Desde 2002 a **Leukom** é representante exclusiva da Lighting Analysts no Brasil, estando capacitada a fornecer a assistência necessária a todos os interessados em avaliar o desempenho dessas ferramentas. Mediante acesso aos sites [www.agi32.com](http://www.agi32.com) e [www.elumtools.com](http://www.elumtools.com), o profissional de iluminação pode efetuar o download, instalação e ativação de licenças do AGi32 e ElumTools no modo TRIAL válida pelo período de 30 dias. A partir do site [www.leukom.com.br](http://www.leukom.com.br) o interessado poderá obter as instruções detalhadas para a operação desses programas. Mais esclarecimentos poderão ser obtidos via e-mail [info@leukom.com.br](mailto:info@leukom.com.br)



### CSL RGBW CYLINDERS

Fabricante: CSL – Creative Systems Lighting  
[www.csllighting.com](http://www.csllighting.com)

A nova coleção de luminárias cilíndricas da CSL – Creative Systems Lighting, é oferecida em várias opções de cores, todas dimerizáveis. Os novos cilindros em RGBW são compostos por 3 LEDs – um vermelho, um verde e um azul, permitindo a troca da intensidade dos três quando mixados, a gosto do usuário. A adição do LED branco possibilita ao usuário escolher esta cor ou outra combinação de cores.



### Flicker Free™ MR 16

Fabricante: Soraa  
[www.soraa.com](http://www.soraa.com)

A empresa exibiu suas novas lâmpadas LED Flicker Free™ MR 16, que eliminam o problema do efeito estroboscópico, ou “flicker invisível”, comum em MR 16 LED de outras empresas. Além dessa novidade, as lâmpadas mantêm a assinatura dos produtos da Soraa, que abordam todo espectro de luz visível.

### LED Track Lighting System

Fabricante: JESCO Lighting Group  
[www.jescolighting.com](http://www.jescolighting.com)



A linha de LED L156 apresentada pela Jesco na LIGHTFAIR, está disponível em três opções: com um LED de 18W, um LED de 27W ou um LED de 49W, todos com IRC de 80, 90 ou 97. O sistema pode substituir com alta eficiência lâmpadas de vapor metálico e PAR 38 de 70W.

### Stack Classic

Fabricante: Stack Lighting  
[www.stacklighting.com](http://www.stacklighting.com)

A Stack Classic é a primeira lâmpada de uso residencial e comercial que inclui rádio frequência com tecnologia de detecção de movimento. Esta tecnologia de detecção integrada é um resultado da abordagem inovadora da Stack de incorporar o sensor diretamente nas lâmpadas, o que permite experiências de iluminação sem impor ao usuário tocar um aplicativo local ou via smartphone. Para impulsionar a adoção de tecnologias de iluminação responsiva, a empresa anunciou recentemente o seu programa de parceiros incluindo Lunera, Plumen e a brasileira Brilia.



### MBUL™

Fabricante: Hubbell Lighting  
[www.hubbelloutdoor.com](http://www.hubbelloutdoor.com)

Compacto e versátil, este mini-holofote decorativo em LED é indicado para iluminação de paisagismo, colunas, fachadas e pequenas áreas. Possui IP 65 e substitui lâmpadas HDI de 50W a 70W HID, incandescentes de 100W ou fluorescentes de 84W.



### Calx

Fabricante: Cerno  
[www.cernogroup.com](http://www.cernogroup.com)

Disponível em três tamanhos, a linha de pendentês da Cerno – empresa de Irvine, na Califórnia, que estreou na Lightfair nesta edição – possui acabamento em madeira e metal. A fonte de luz em LED emite 215 lumens, em 2700K, e proporciona IRC de 85.



### HSL11 Taos

Fabricante: Auroralighting  
[www.auroralight.com](http://www.auroralight.com)

Especializada em luminárias de cobre e bronze com excelente acabamento, a Auroralighting apresentou, entre seus vários lançamentos, o HSL11 Taos. Versátil e disponível em duas opções de ângulo de fecho, utiliza módulos de LED de 2, 4 ou 6W, e também é compatível com halógenas MR 11, configurando-se numa verdadeira luminária híbrida.



### POWERSHINE D

Fabricante: Griven USA  
[www.griven-usa.com](http://www.griven-usa.com)

Este projetor duplo produz efeitos de iluminação dramática e elevados níveis de iluminação para a maioria dos projetos arquitetônicos. Contém 96 LEDs de alta potência em RGBW, branco ou branco quente, totalizando 192 LEDs em todo o sistema. Drivers com isolamento térmico garantem a longevidade do produto, bem como seu acabamento em alumínio fundido, hardware em aço inoxidável e lentes em vidro temperado.



### ARINI

Fabricante: HessAmerica, U.S.  
[www.hessamerica.com](http://www.hessamerica.com)

O sistema de iluminação ARINI é indicado para iluminação de espaços públicos e privados, combinando iluminação e outras plataformas, como dispositivos integrados de comunicação e segurança. Com seis LEDs de alta potência, disponíveis em 3000K ou 4000K e IRC acima de 80, pode oferecer entre 3950 e 4500 lumens.